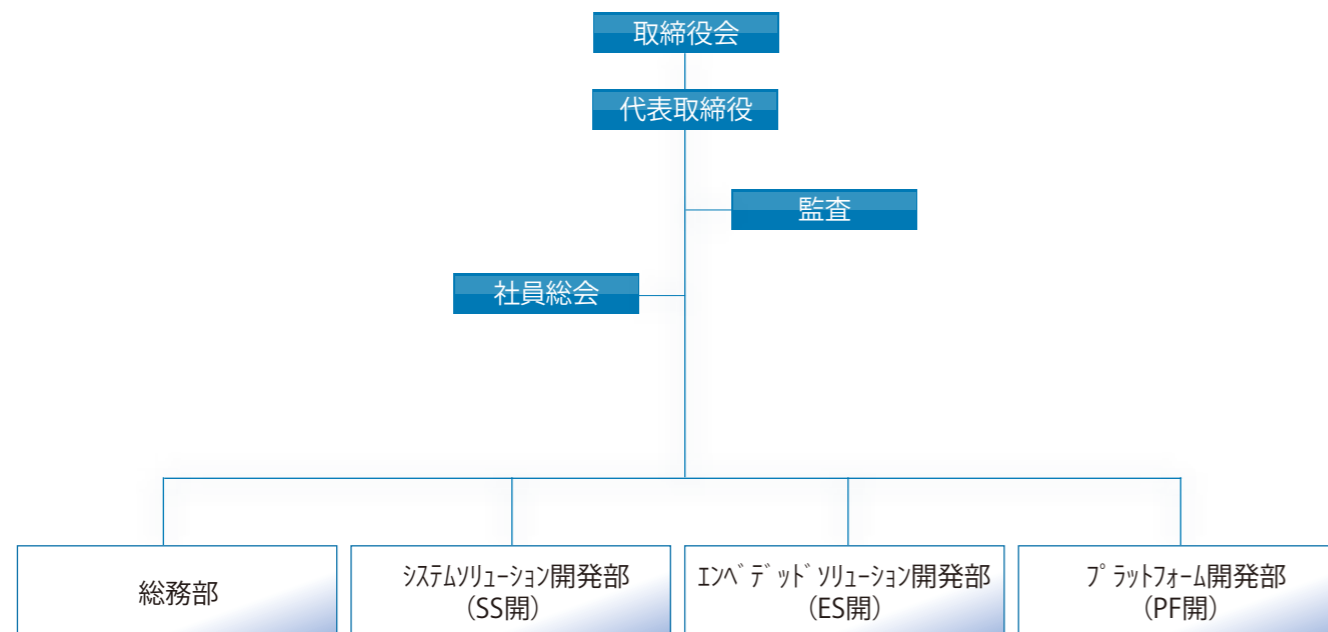


## 組織図



## 事業案内

システム開発	企画立案からプロジェクトへ参画し、必要とされるボード開発、ASIC/FPGA開発、ファームウェア開発各種アプリケーション開発、システム評価、環境評価までを一貫してお受けすることが可能です。
ボード開発	要件仕様に基づき、設計仕様書を作成し回路設計から性能／機能確認までをお受け致します。デジタル、アナログ(低周波回路)の設計開発が対応可能です。
組込み開発	製品仕様に基づき、組込み製品、CPU・マイコン制御などファームウェア設計から評価・検査までの受託開発が可能です。
アプリケーション開発	業務アプリケーション、WEBアプリケーションの受託開発を行っています。調査分析からシステム構築および運用保守まで対応し、お客様に最適なシステムを提供いたします。
Webデザイン	ホームページのデザインはとても重要です。閲覧者がどのような印象を受けるのかは非常に大切です。お客様のご希望に合せた「デザイン」・「カラー」・「価格」のご提案いたします。
ECサイト運営	ヨーロッパブランド洋食器の通信販売を行っています。知識豊富なスタッフが商品のご提案いたします。
コンサルティング	プライバシーマーク、ISMSの認証取得など、セキュリティマネジメントシステムの構築を支援します。

## 会社概要

## 社員の夢は会社の夢。

我々は、大手メーカーのコンピュータ関連開発業務を主に扱っており、常に最先端の技術に触れることが出来ます。また、少人数でありながらも個々の技術力には自信があり、システム開発の出来る体制を整えております。現在の業務に捕らわれる事なく、色々な分野にも進出出来る会社を目指し、常に前向きな姿勢を大切にしております。

会社名	株式会社クレスト
所在地	〒183-0006 東京都府中市緑町1-16-1松山ビル TEL 042-364-1718(代) FAX 042-330-8053
設立年月日	1992年6月16日
資本金	1500万円
代表者	代表取締役 大前 明
許認可	特定労働派遣事業(特13-313508)、プライバシーマーク許諾証第17000234(01)号 情報セキュリティマネジメントシステム(ISMS)取得 (JUSE-IR-190)
取引銀行	三菱東京UFJ銀行(府中支店)、多摩中央信用金庫(府中支店)、八千代銀行(府中支店)、東日本銀行(府中支店) みずほ銀行(府中支店)、山梨中央銀行(府中支店)
社員数	32名(2012年03月現在)
関連会社	有限会社OAパーソナルサポート 特定労働者派遣事業(特13-300692) 古物商許可 株式会社レイズ
主要取引先	ITホールディングス(株)、NECグループ、キャノングループ、東京コンピュータシステム(株)、東芝グループ リコージャパン(株)、その他多数 ※五十音順
加盟保険組合	ITS(関東ITソフトウェア健康保険組合)
加盟団体	(社)日本ソフトウェア産業協会、むさし府中商工会議所

